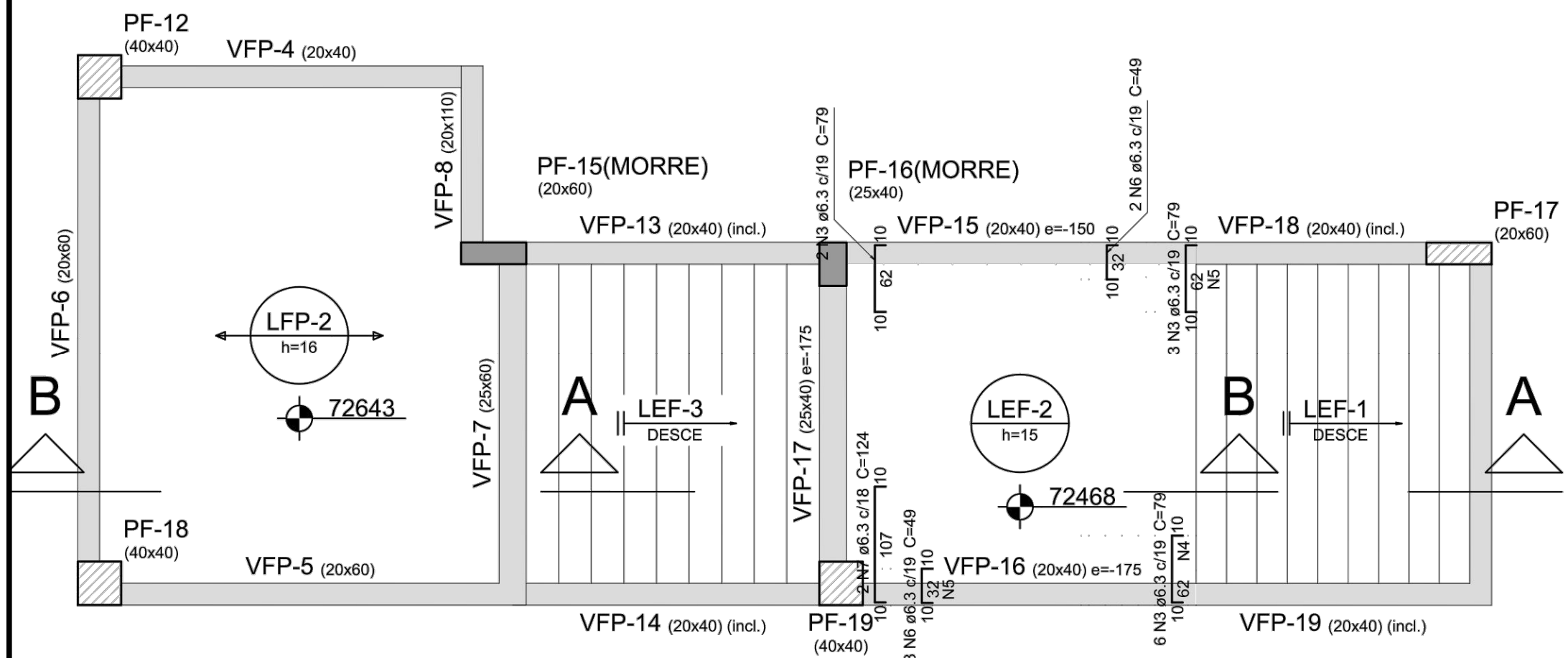
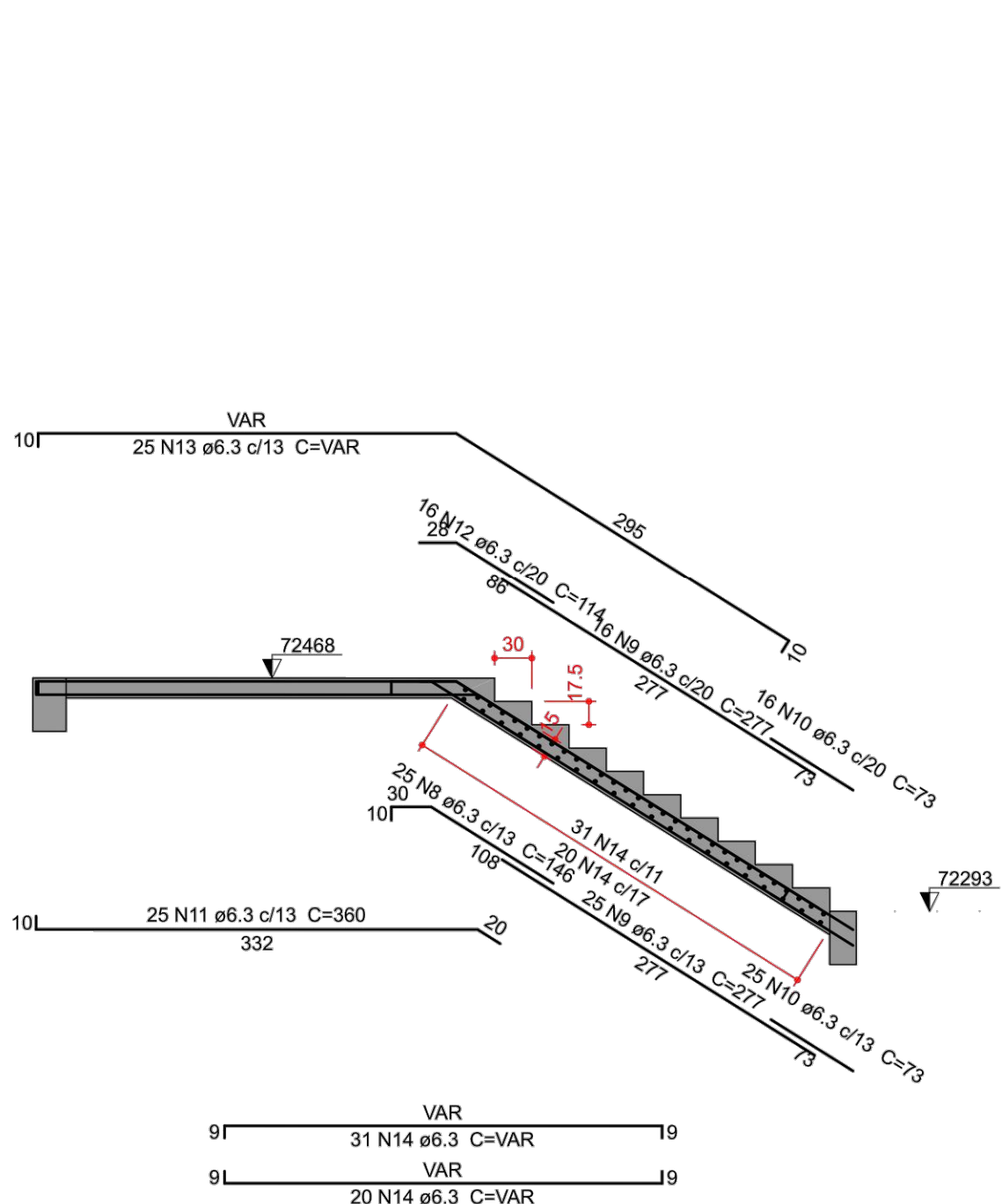


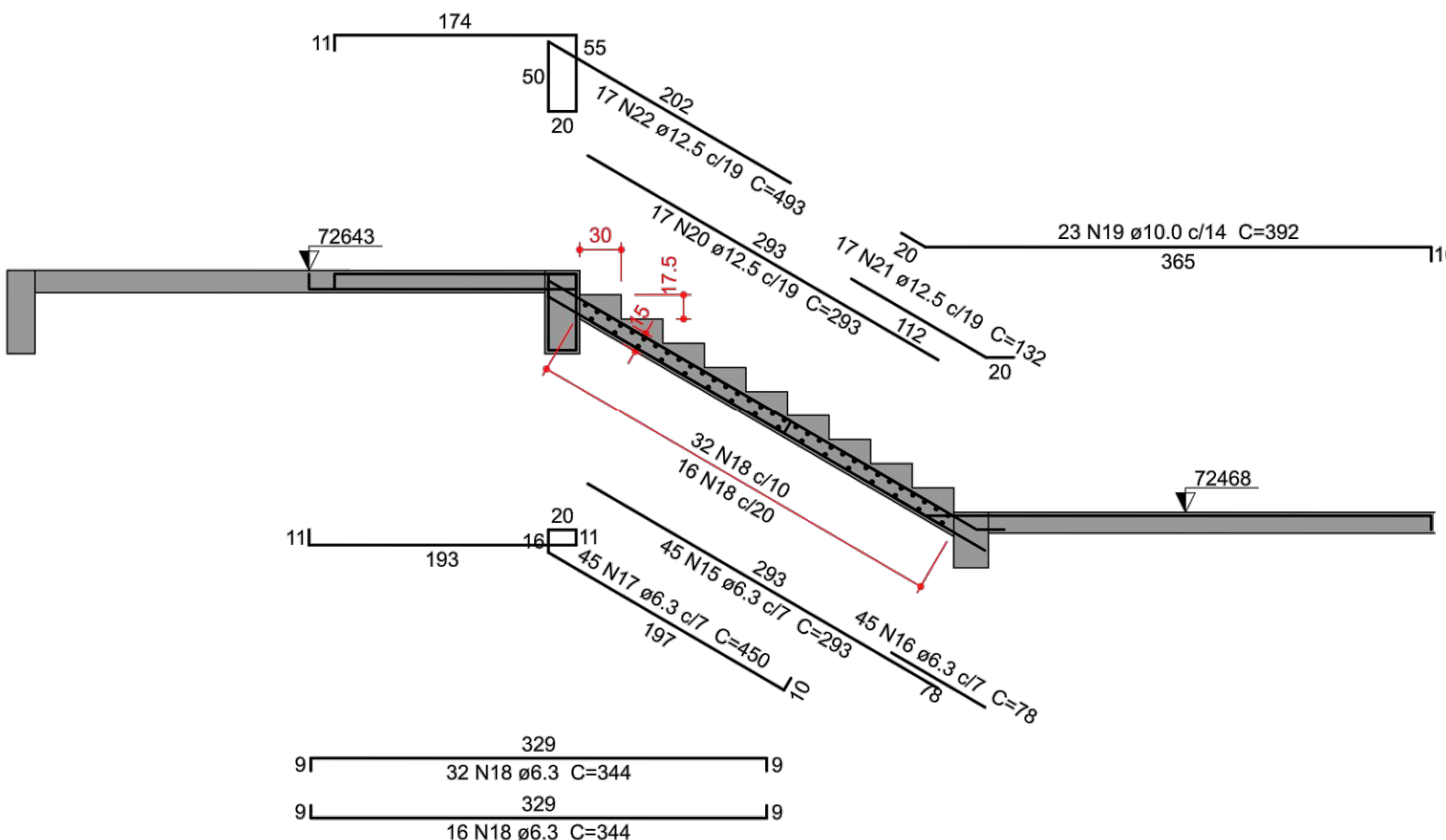
Armação positiva da escada E1
ESC 1:50



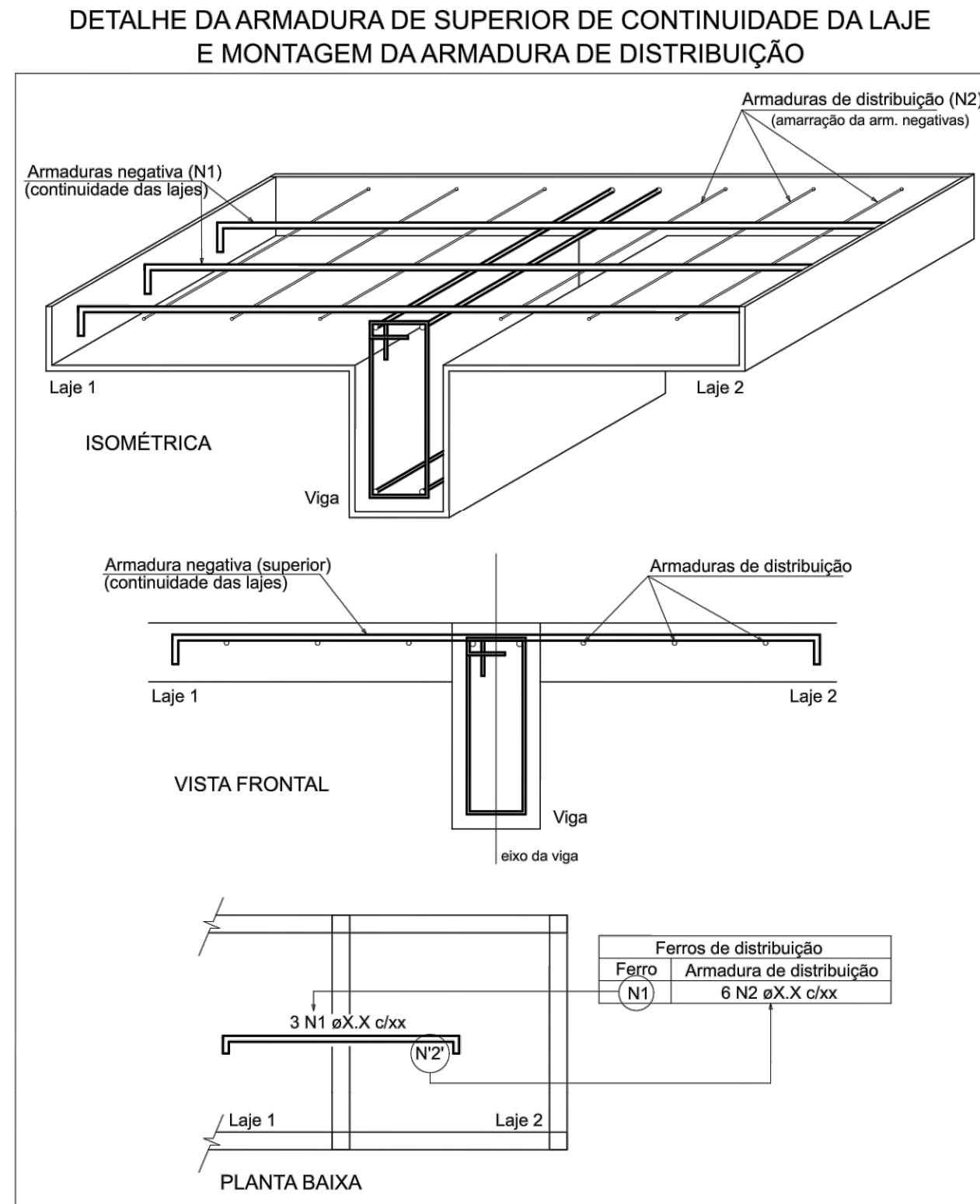
Armação negativa da escada E1
ESC 1:50



Corte A-A (LEF-1)
ESC 1:50



Corte B-B (LEF-3)
ESC 1:50



Relação do aço

LEF-2	AÇO	N	DIAM (mm)	QUANT	C.UNIT (cm)	C.TOTAL (cm)
CA50		1	6.3	15	345	5175
		2	6.3	23	317	7291
		3	6.3	11	79	869
		4	6.3	3	106	318
		5	6.3	5	46	230
		6	6.3	5	49	245
		7	6.3	2	124	248
		8	6.3	25	146	3650
		9	6.3	41	277	11357
		10	6.3	41	73	2993
		11	6.3	25	360	9000
		12	6.3	16	114	1824
		13	6.3	25	VAR	VAR
		14	6.3	51	VAR	VAR
		15	6.3	45	293	13185
		16	6.3	45	78	3510
		17	6.3	45	450	20250
		18	6.3	48	344	16512
		19	10.0	23	392	9016
		20	12.5	17	293	4981
		21	12.5	17	132	2244
		22	12.5	17	493	8381

Resumo do aço

AÇO	DIAM (mm)	C.TOTAL (m)	PESO + 10 % (kg)
CA50	6.3	1298.6	348.5
	10.0	90.2	61.1
	12.5	156.1	165.4
PESO TOTAL (kg)			
CA50		576	

Volume de concreto (C-30) = 5.67 m³

Área de forma = 39.09 m²

PRÉDIO FATEC
AMAÇÃO DE ESCADAS DO PAVIMENTO
PATAMAR

FOLHA:
019



MUNICÍPIO DE CARAPICUÍBA
SECRETARIA DE DESENVOLVIMENTO URBANO
SETOR DE PROJETOS

OBRA: Construção de Passarela de Interligação dos Terminais Rodoviários Metropolitanos e Municipal com a Estação CPTM e Av. Francisco Pignatari

LOCAL: Av. Governador Mário Covas e Av. Francisco Pignatari

RECURSO/CONVÊNIO: XXXXXXXXXXXXXXXXXXXX ART/RTT: 28027230172709526

TABELA DE ÁREAS	
Total de áreas	
Área total	XX m2
Área de intervenção	1.074,8 m2

DIORGENS GODÓI DA SILVA
ENGENHEIRO CIVIL
CREA-SP Nº 5069838630

DATA: 18/02/2022 ESCALA: 1:200

DESENHO ELABORADO POR DIORGENS GODÓI DA SILVA
ENGENHEIRO CIVIL
CREA-SP Nº 5069838630

REVISÃO NÚMERO: 2 MÊS: 02/2022