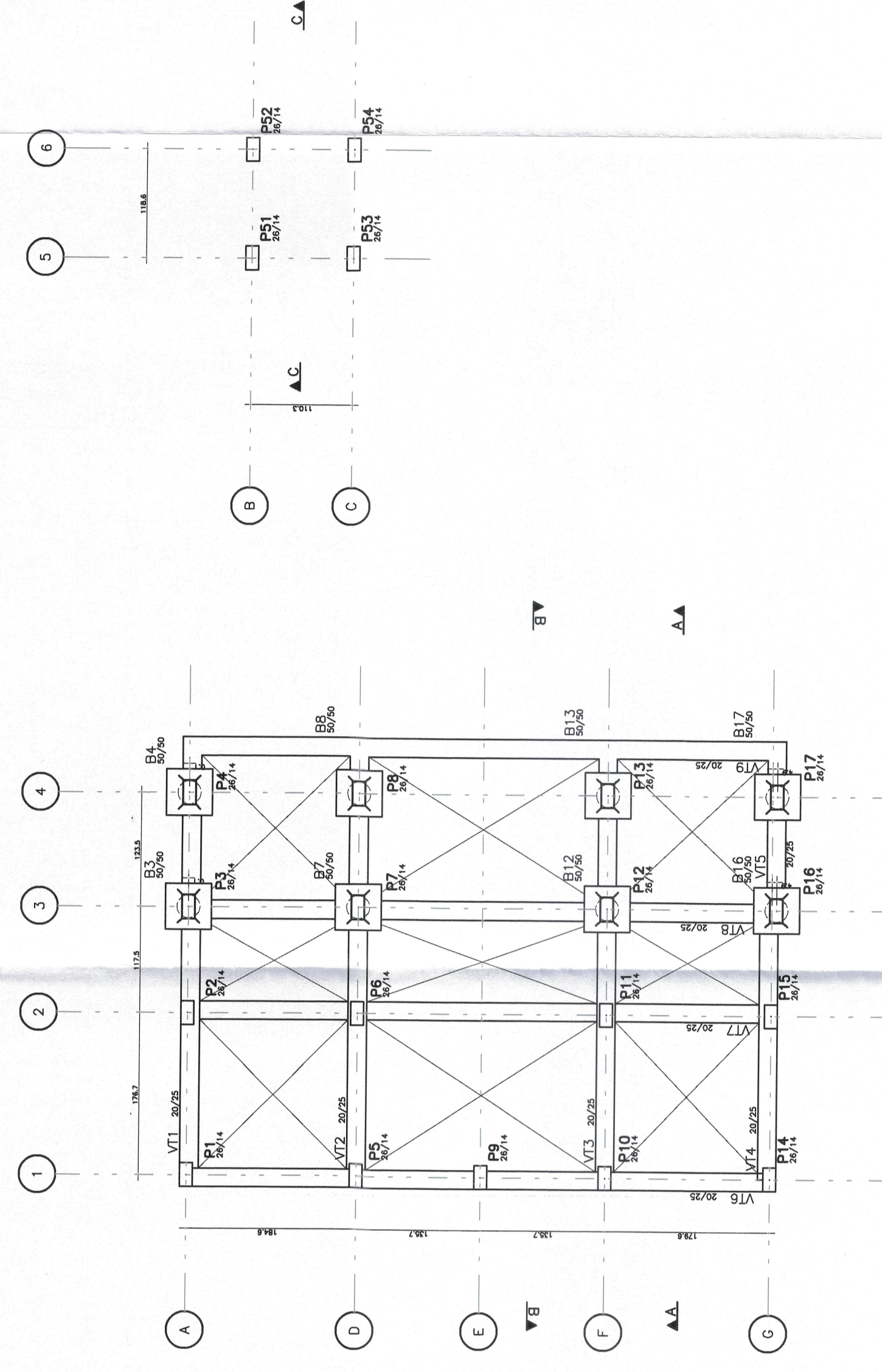
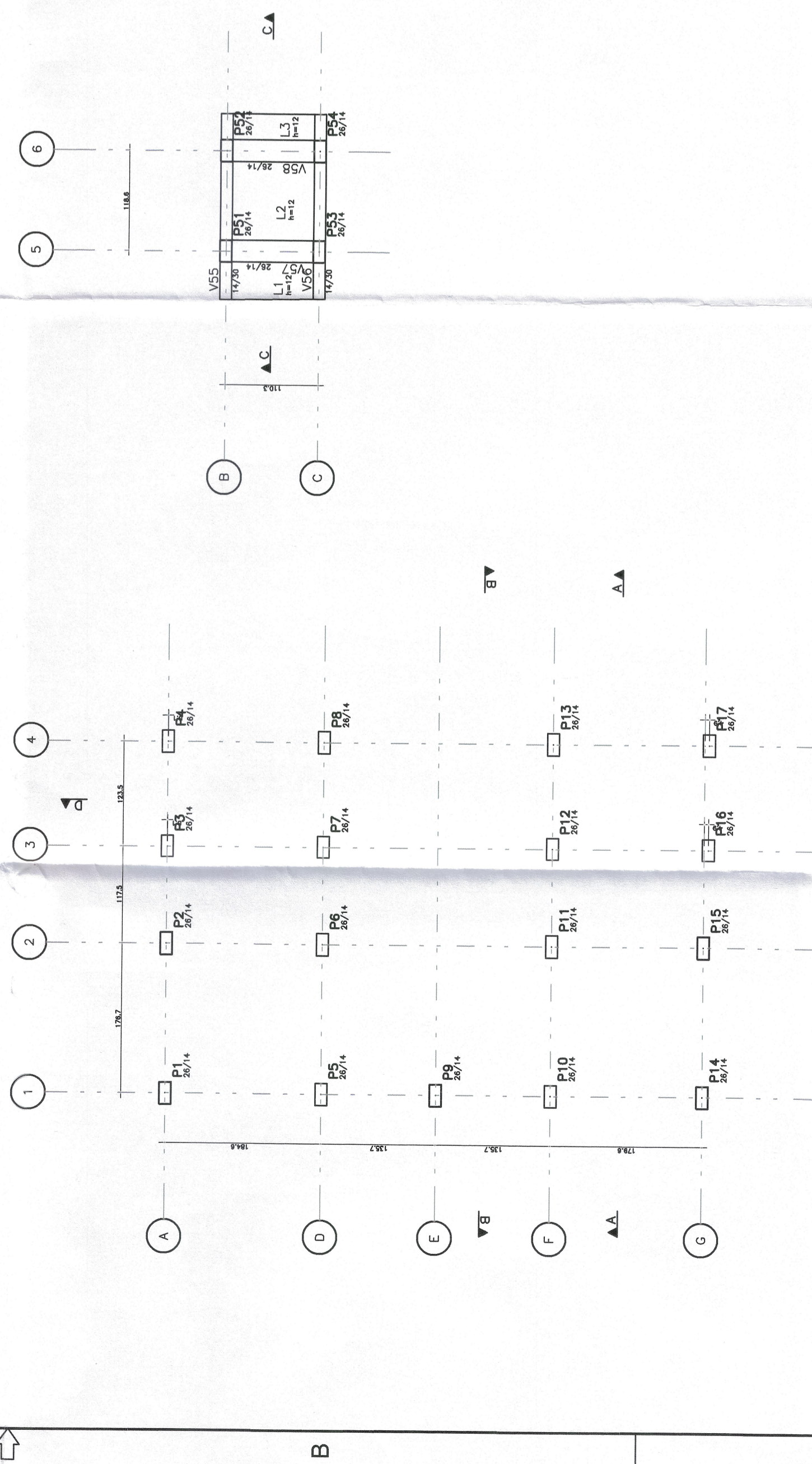


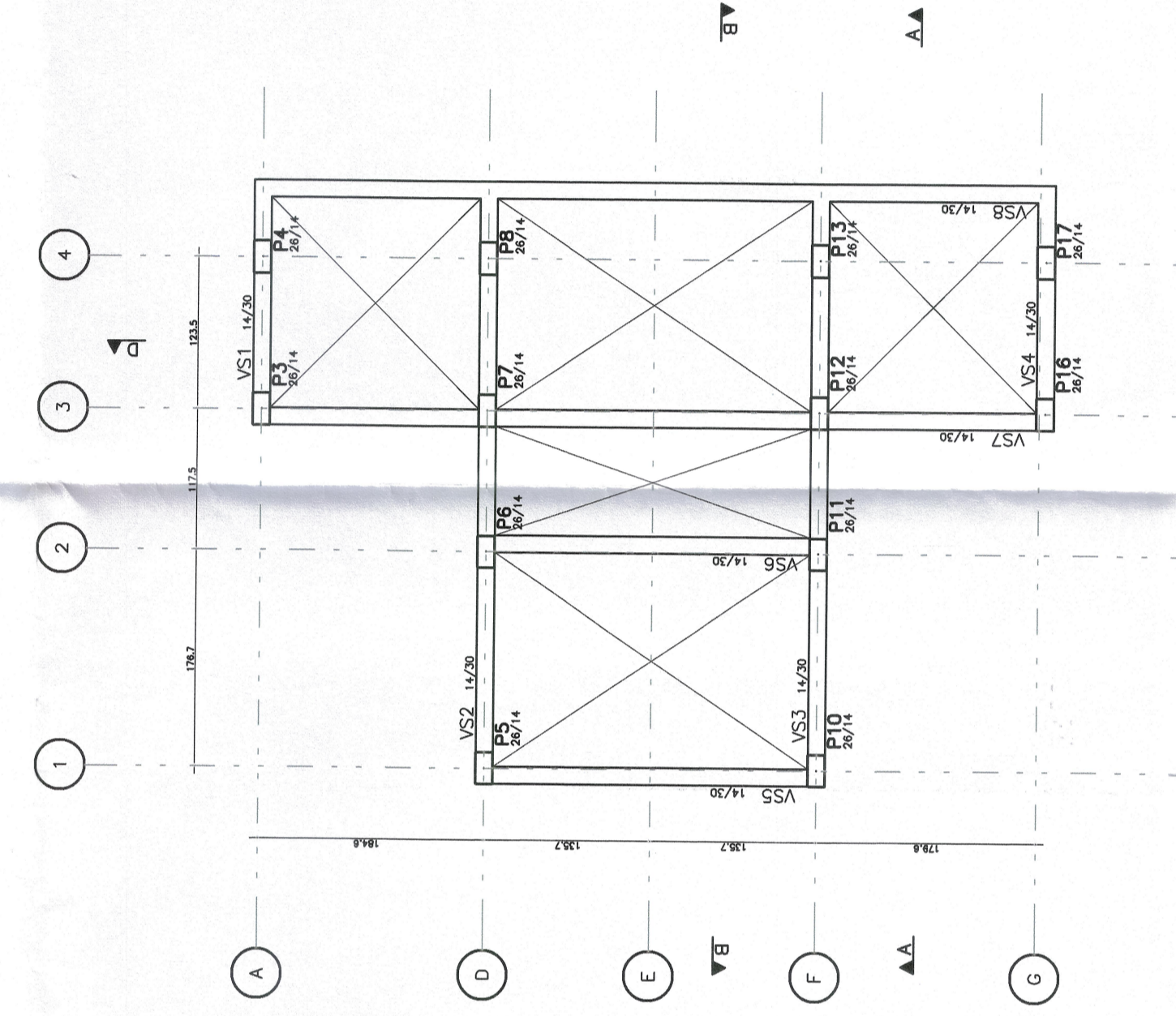
PLANTA FORMAS - NÍVEL 0,00m



PLANTA FORMAS - NÍVEL 1,40m



PLANTA FORMAS - NÍVEL 1,80m



PLANTA FORMAS - NÍVEL 4,82m

NOTAS GERAIS:

1. MEDIDAS EM CENTÍMETROS, COTAS EM METROS, EXCETO ONDE INDICADO.
2. ESPECIFICAÇÃO DOS MATERIAIS:
 - CONCRETO ESTRUTURAL
 CLASSE C30 fck = 30MPa;
 CLASSE DE AGRESSIVIDADE AMBIENTAL = NÍVEL II;
 RELAÇÃO A/C EM MASSA ≤ 0,55;
 - AÇO ARMADURA FROUXA CASOA fyk=500MPa
 CONSUMO MÍNIMO DE CIMENTO 320 kg/m³;
3. O COBRIMENTO NOMINAL DAS ARMADURAS PARA:
 3.1. VIGAS DE FUNDAÇÃO C=4,0cm;
 3.2. VIGAS E PILARES E DE C=3,0cm;
 3.3. BLOCOS DE FUNDAÇÃO C=4,0cm;
 3.4. PARA TRECHO ENTERRADO DOS PILARES E ESTACAS E DE C=4,5cm.
4. AS FERRELAGENS EMPREGADAS E COM CONCRETO ENDURECIDO DEVERÃO SER LIMPAS ANTES DA CONCRETAGEM.
5. A ARMAÇÃO DEVE SER CUIDADOSAMENTE COLOCADA NAS FORMAS E SER FIRMEMENTE FIXADA POR ARAME E BARRAS SUPORTES; A FIM DE IMPEDIR O DESLOCAMENTO DA ARMADURA DURANTE O LANÇAMENTO E ADENSAMENTO DO CONCRETO.
6. O CONCRETO DEVE SER LANÇADO EM CAMADAS COM QUEDA LIVRE DE NO MÁXIMO 2,0m DE ALTURA E ADENSADO CRITICAMENTE.
7. PARA REATERRO DAS VALAS OBSERVAR UTILIZAÇÃO DE SOLO ARGILOSO, COM COMPACTAÇÃO EM CAMADAS DE 20CM UTILIZANDO COMPACTADOR MECÂNICO.
8. A LOCAÇÃO DOS EIXOS E ESTACAS DEVE SER FEITO ATRAVÉS DE TOPOGRAFIA. AS MEDIDAS DAS ESTRUTURAS EXISTENTES E EIXOS DE LOCAÇÃO DEVEM SER REALIZADAS EM ESCALA DE 1:50. AS MEDIDAS DE LOCAÇÃO DEVE SER FEITAS EM ESCALA DE 1:50. O CONTRATELOR DEVE SEGUIR AS RECOMENDAÇÕES DAS NORMAS TÉCNICAS NBR-6118, NBR-6122 E NBR-14931.
9. EXECUTAR O CONTROLE TECNOLÓGICO DE QUALIDADE CONFORME AS RECOMENDAÇÕES DAS NORMAS TÉCNICAS NBR-6118, NBR-6122 E NBR-14931.



Município de Carapicuíba
 Secretaria de Desenvolvimento Urbano
 Setor de Projetos

Projeto	Teatro Jorge Amado
Disciplina	ESTRUTURA
Etapa	PROJETO BÁSICO
Nome do Arquivo	PE-DE-EST-TIAM-01-R0.dwg
Endereço	Av. Miriam, 86 - Centro - Carapicuíba - SP
Responsáveis Técnicos	

APROVADO
 EM 11.10.21.2022

Eng.º Responsável
 Eng.º Responsável
 Eng.º Responsável