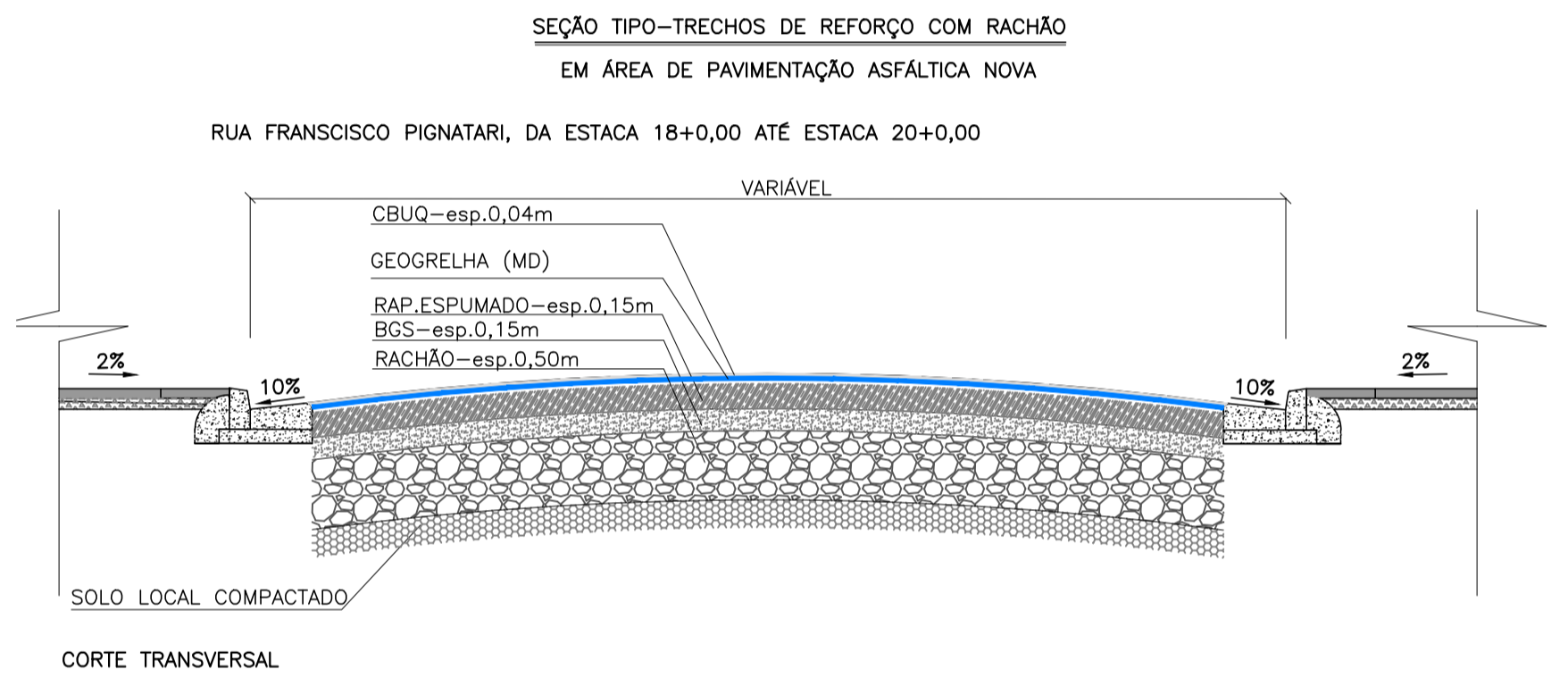
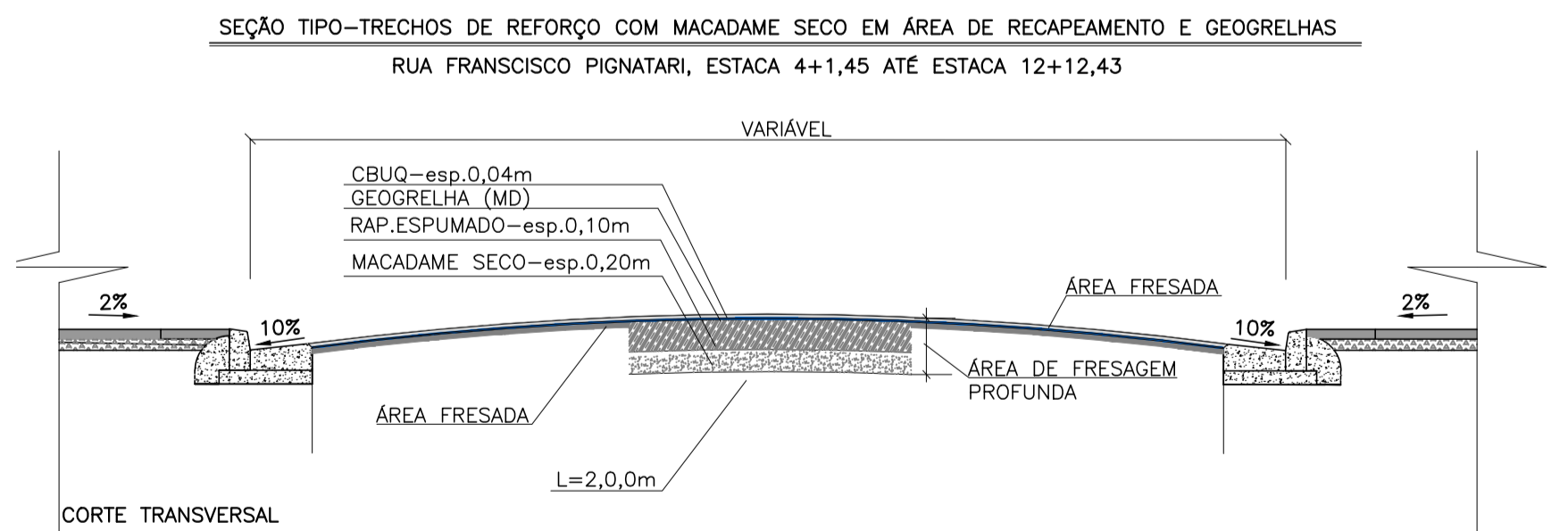


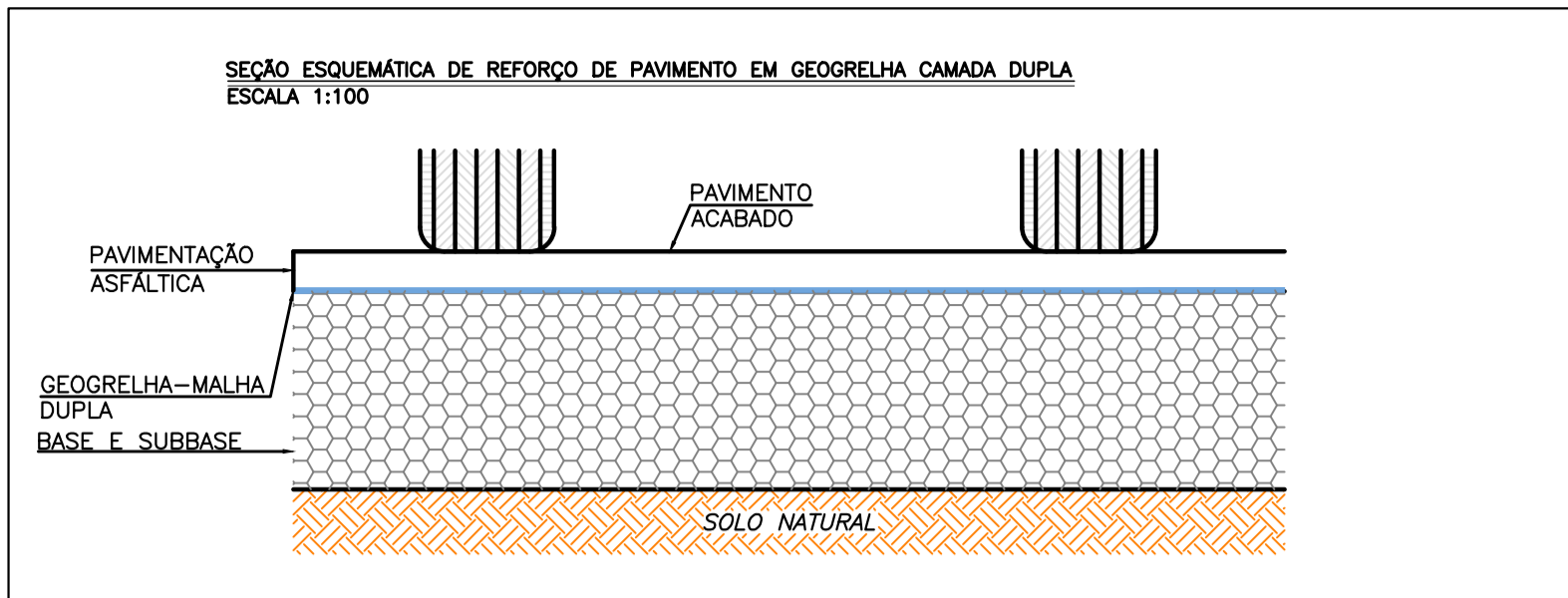
REFORÇO COM RACHÃO EM ÁREA DE PAVIMENTAÇÃO ASFÁLTICA NOVA	
CONCRETO ASFÁLTICO USINADO A QUENTE (CBUQ) – FAIXA III	0,04+
IMPRIMAÇÃO BETUMINOSA LIGANTE RR2C	
GEOGRELHA MALHA DUPLA	
IMPRIMAÇÃO BETUMINOSA LIGANTE RR2C	
ÁREA EM FRESAGEM PROFUNDA/RAP.ESPUMADO	0,15m
ÁREA EM FRESAGEM PROFUNDA/BGS	0,15m
ESCAVAÇÃO/ RACHÃO COMPACTADO	0,50m
SUBLEITO	



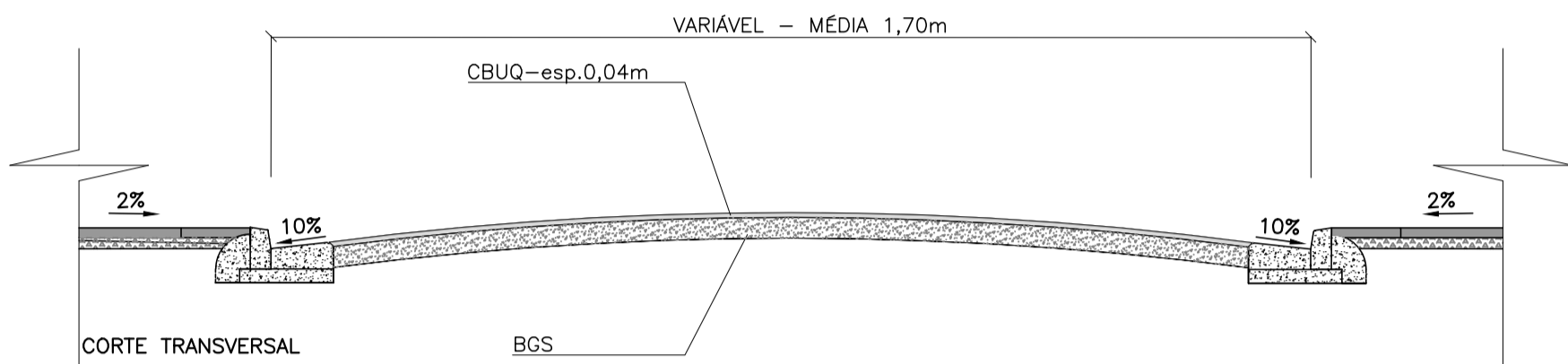
REFORÇO COM RACHÃO EM ÁREA DE PAVIMENTAÇÃO ASFÁLTICA NOVA	
CONCRETO ASFÁLTICO USINADO A QUENTE (CBUQ) – FAIXA III	0,04m
IMPRIMAÇÃO BETUMINOSA LIGANTE RR2C	
GEOGRELHA MALHA DUPLA	
IMPRIMAÇÃO BETUMINOSA LIGANTE RR2C	
ÁREA EM FRESAGEM PROFUNDA/RAP.ESPUMADO	0,15m
ÁREA EM FRESAGEM PROFUNDA/BGS	0,15m
ESCAVAÇÃO/ RACHÃO COMPACTADO	0,50m
SUBLEITO	



REFORÇO COM MACADAME SECO EM ÁREA DE RECAPEAMENTO E GEOGRELHAS	
CONCRETO ASFÁLTICO USINADO A QUENTE (CBUQ) – FAIXA III	0,04m
IMPRIMAÇÃO BETUMINOSA LIGANTE RR2C	
GEOGRELHA MALHA DUPLA	
IMPRIMAÇÃO BETUMINOSA LIGANTE RR2C	
ÁREA EM FRESAGEM PROFUNDA/RAP.ESPUMADO	0,10m
ÁREA EM FRESAGEM PROFUNDA/MACADAME SECO	0,20m
SUBLEITO	

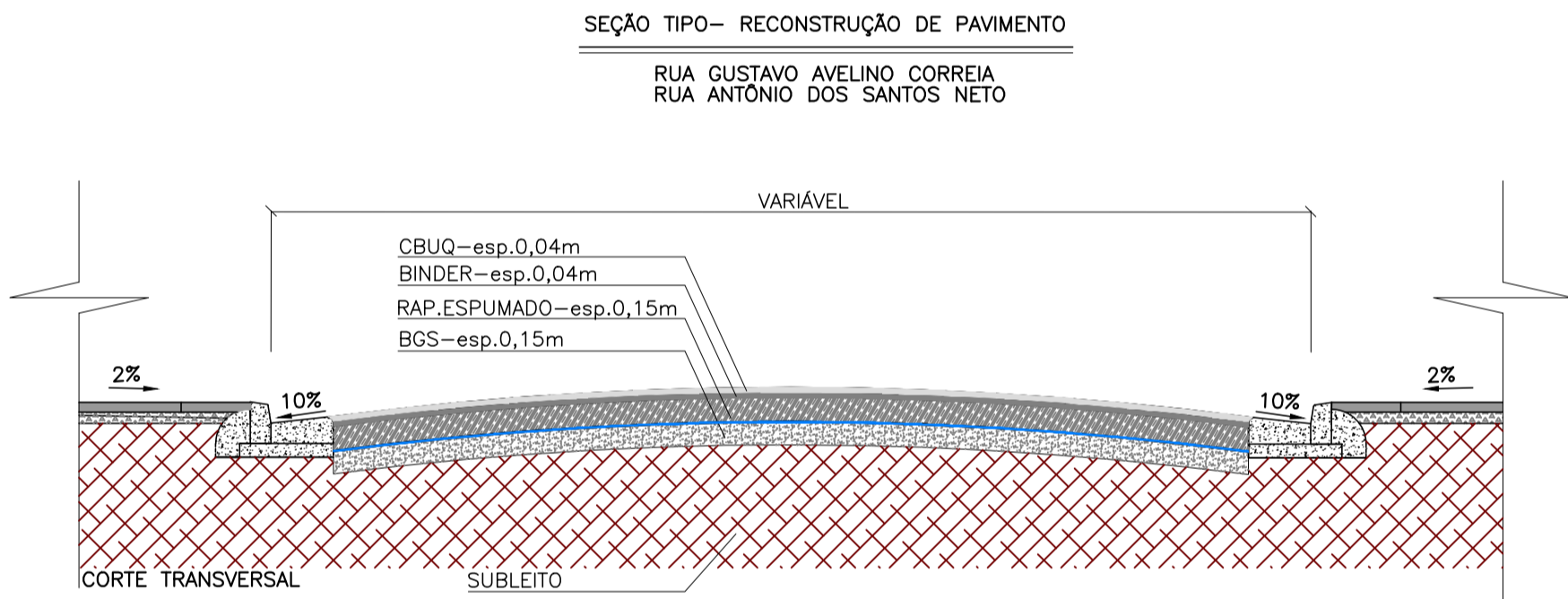


SEÇÃO TIPO—RECONSTRUÇÃO DE PAVIMENTO
VIELA AGUDOS E VIELA ÁGUAS DA PRATA



SEÇÃO TIPO—RECAPEAMENTO COM GEOGRELHA

CONCRETO ASFÁLTICO USINADO A QUENTE (CBUQ) – FAIXA III	0,04
IMPRIMAÇÃO BETUMINOSA LIGANTE RR2C	
IMPRIMAÇÃO BETUMINOSA IMPERMEABILIZANTE	
BRITA GRADUADA SIMPLES	0,15m
SUBLEITO	

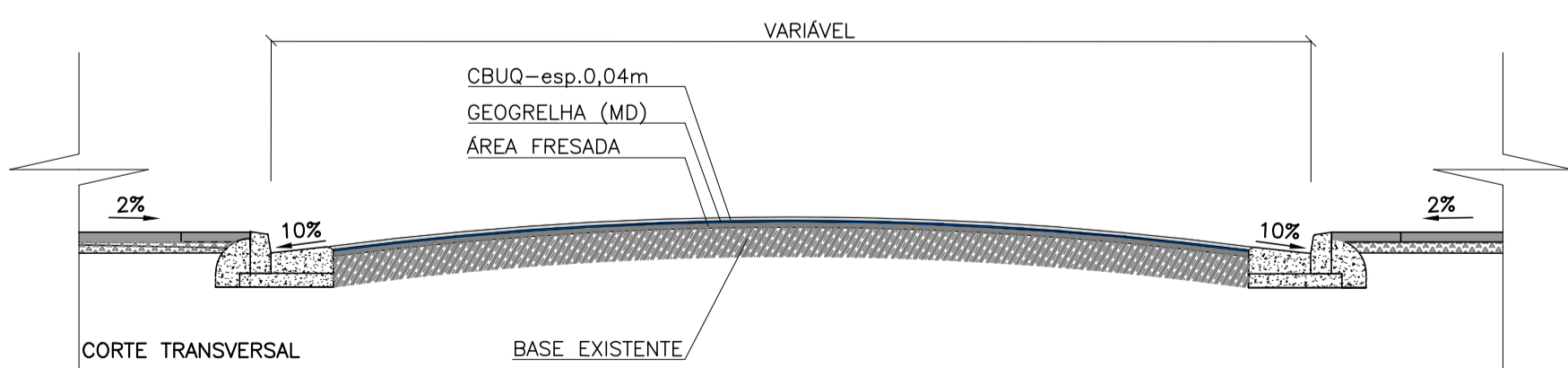


REMOÇÃO TOTAL DE PAVIMENTO EXISTENTE/FRESAGEM PROFUNDA

CONCRETO ASFÁLTICO USINADO A QUENTE (CBUQ) – FAIXA III	0,04
IMPRIMAÇÃO BETUMINOSA LIGANTE RR2C	
BINDER	0,04
IMPRIMAÇÃO BETUMINOSA LIGANTE RR2C	
IMPRIMAÇÃO BETUMINOSA IMPERMEABILIZANTE CM30	
RAP.ESPUMADO	0,15m
BRITA GRADUADA SIMPLES	0,15m
SUBLEITO ESCARIFICADO E COMPACT A 100% DO PROCTOR NORMAL COM CBRmoldado = 8,0%	

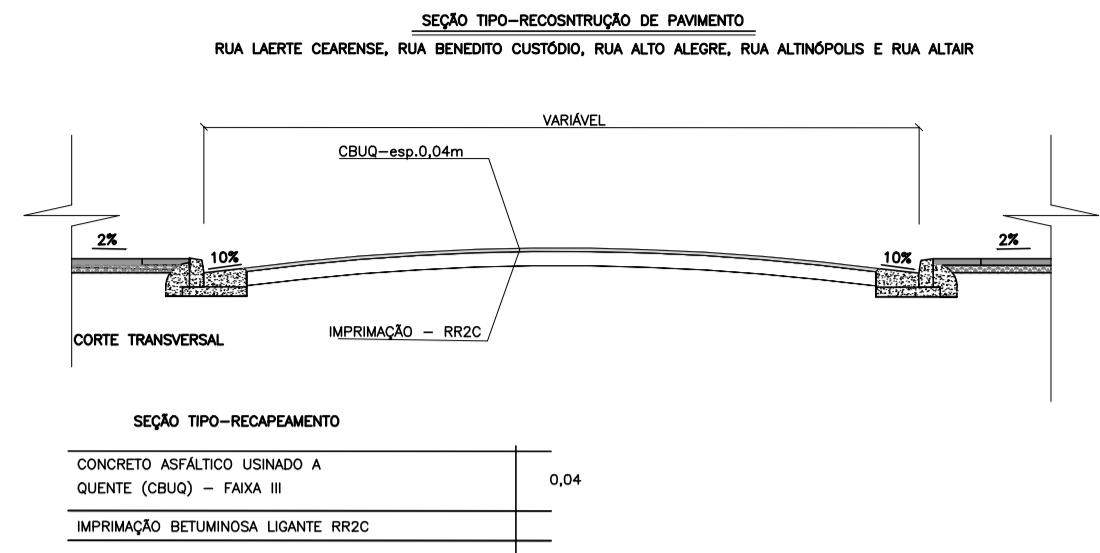
SEÇÃO TIPO—RECAPEAMENTO COM GEOGRELHA

RUA FRANCISCO PIGNATARI, ESTACA 0+0,00 ATÉ ESTACA 4+1,45
RUA FRANCISCO PIGNATARI, ESTACA 12+12,43 ATÉ ESTACA13+5,70

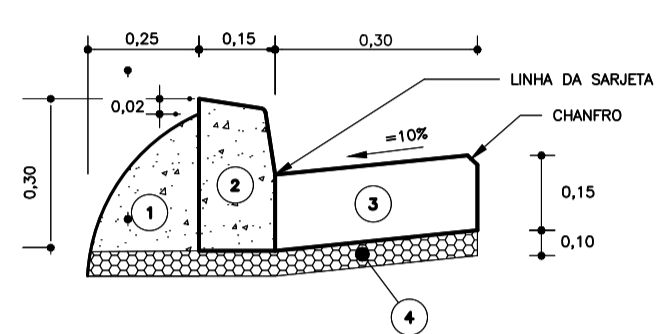


SEÇÃO TIPO—RECAPEAMENTO COM GEOGRELHA

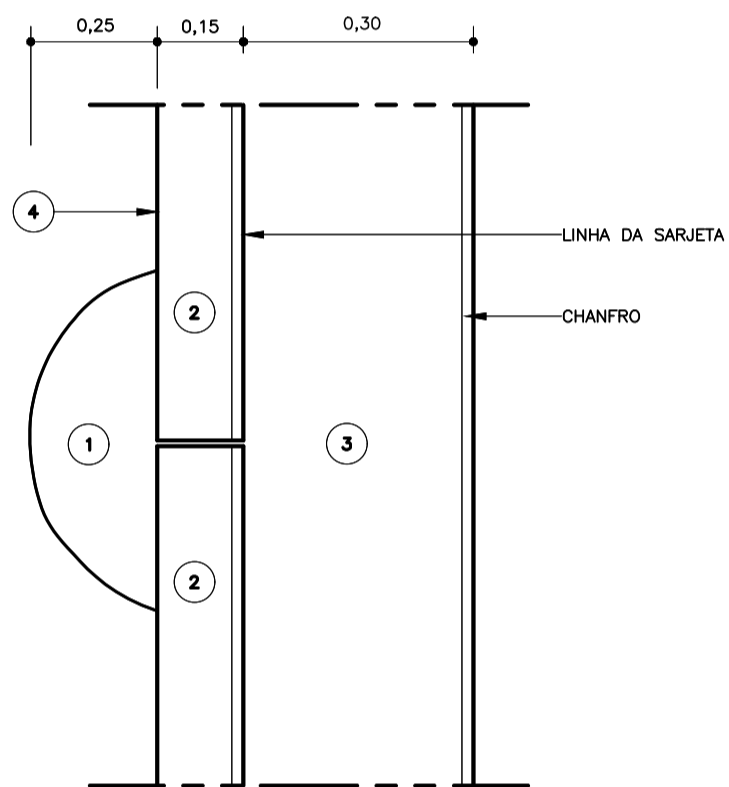
CONCRETO ASFÁLTICO USINADO A QUENTE (CBUQ) – FAIXA III	0,04m
IMPRIMAÇÃO BETUMINOSA LIGANTE RR2C	
GEOGRELHA MALHA DUPLA	
IMPRIMAÇÃO BETUMINOSA LIGANTE RR2C	
ÁREA FRESADA	



DETALHE DE GUIA E SARJETA VIELAS
SEM ESCALA

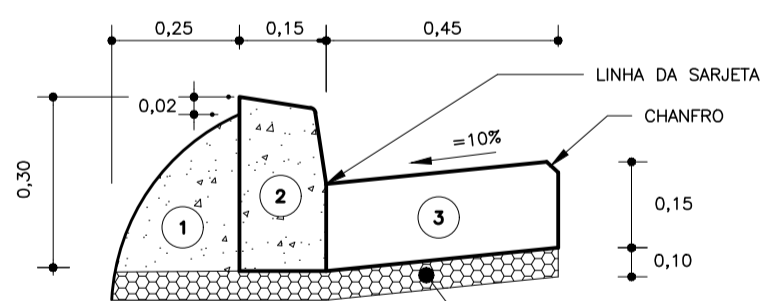


PLANTA

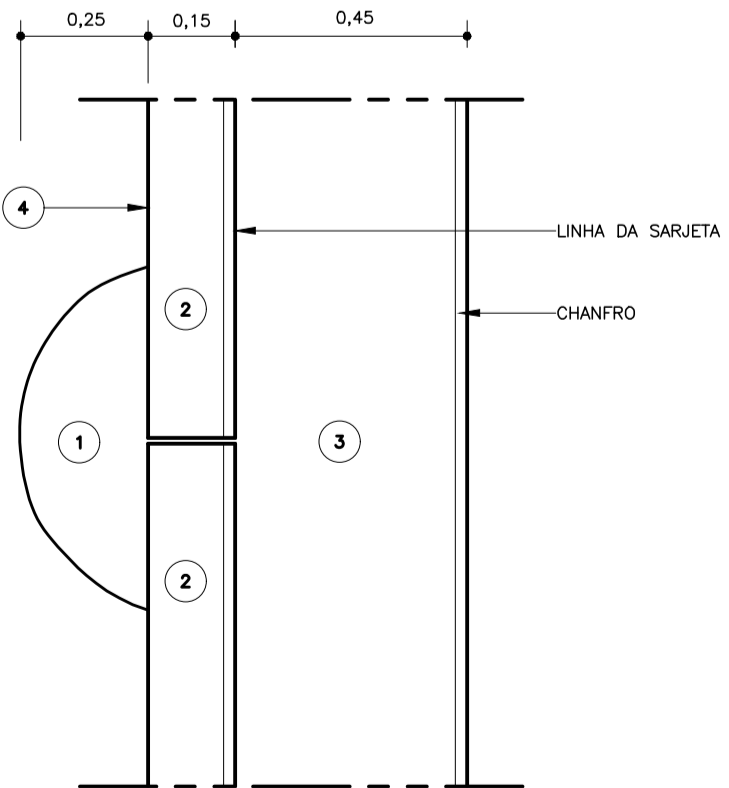


- 1 – ESCORA (BOLA)
- 2 – GUIA DE CONCRETO (TIPO 100) fck= 30MPa
- 3 – SARJETA DE CONCRETO 25MPa
- 4 – LASTRO DE BICA CORRIDA

DETALHE DE GUIA E SARJETA
SEM ESCALA Para a Rua Gustavo Avelino Correia

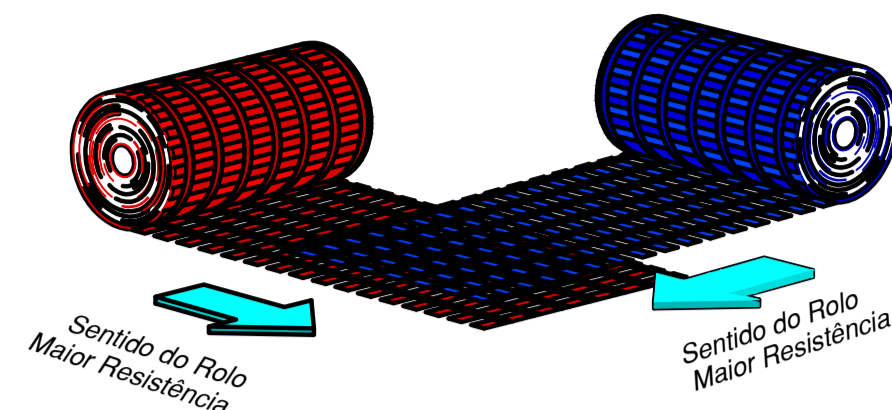


PLANTA

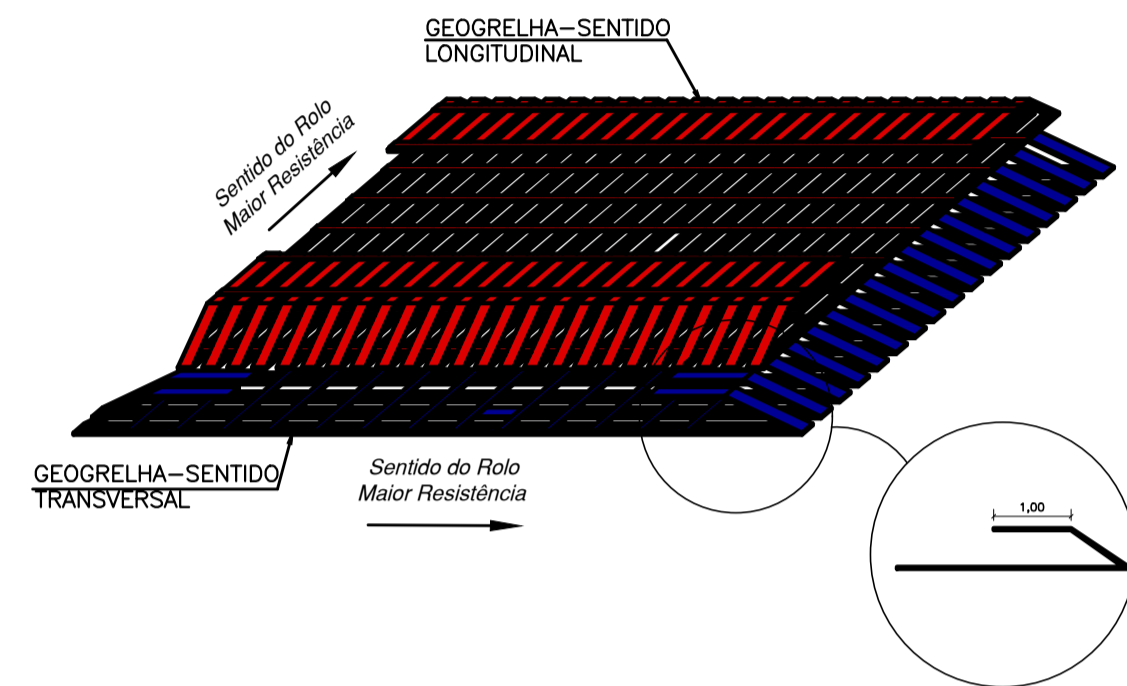


- 1 – ESCORA (BOLA)
- 2 – GUIA DE CONCRETO (TIPO 100) fck= 30MPa
- 3 – SARJETA DE CONCRETO 25MPa
- 4 – LASTRO DE BICA CORRIDA

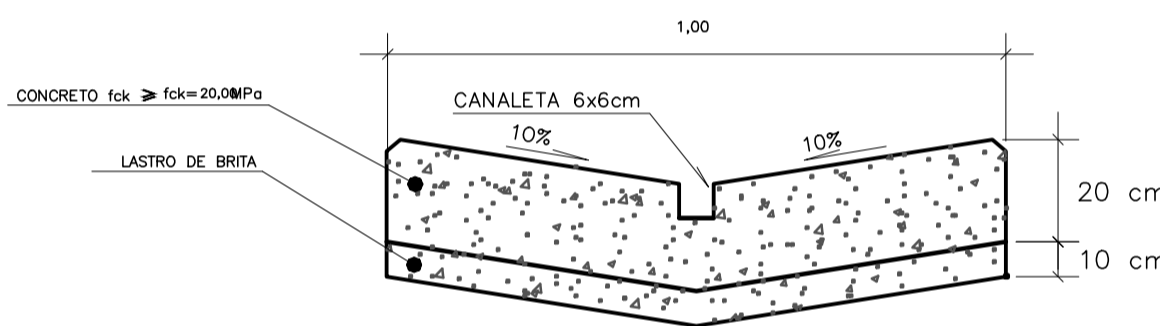
DETALHE DA SOBREPOSIÇÃO DA GEOGRELHA
SEM ESCALA



DETALHE DA GEOGRELHA EM CAMADA DUPLA
SEM ESCALA



DETALHE DE SARJETÃO
SEM ESCALA



SARJETÃO

NOTA:

1– COTAS MEDIDAS E DIMENSÕES ESTÃO EM METRO, EXCETO ONDE INDICADO.
2– OS DETALHES DE GUIA E SARJETA NÃO SE APLICAM PARA AS VIELAS: AGUDOS E ÁGUAS DA PRATA. OS DETALHES DESSAS VIAS ENCONTRAM-SE NA FOLHA 06/06.

REVISÃO	DATA	NATUREZA	EXEC.	VERIF.	APROV.
04	JUNHO/23	REVISÃO GERAL	GUSTAVO	SANDRA	FAUSTO
03	MARÇ/23	REVISÃO GERAL	GUSTAVO	SANDRA	FAUSTO
02	NOVE/22	REVISÃO GERAL	GUSTAVO	SANDRA	FAUSTO
01	OUTU/22	EMIÇÃO INICIAL	GUSTAVO	SANDRA	FAUSTO
00	SETEM/22	EMIÇÃO INICIAL	GUSTAVO	SANDRA	FAUSTO

PREFEITURA DO MUNICÍPIO DE CARAPICUÍBA

ASSUNTO: ELABORAÇÃO DE PROJETOS DE PAVIMENTAÇÃO, DRENAGEM E RECAPEAMENTO, PARA ATENDIMENTO DA SECRETARIA DE DESENVOLVIMENTO URBANO

TÍTULO: PROJETO DE PAVIMENTAÇÃO ASFÁLTICA –7ª ETAPA
PLANTA

LOCAL: DIVERSAS RUAS DA VILA GUSTAVO CORREIA

BAIRRO: VILA GUSTAVO CORREIA

TRECHO: RUA GUSTAVO AVELINO CORREIA, RUA BENEDITO CUSTÓDIO, RUA ALTO ALEGRE, RUA ALTINÓPOLIS, RUA ALTAIR, RUA ANTONIO DOS SANTOS NETO, AV. FRANCISCO PIGNATARI E RUA LAERTE CEARENSE

AUTOR:



R04–2125–PAV–007–005–DET

REV.04

RESP. TÉCNICO:	FAUSTO BATISTA	CREA:	0682525642	ART:	28027230221597005
Nº PROCESSO:	29200/21	ESCALA:	1: 500	DATA:	20/03/2023
Nº CONTRATO:	81/21	ARQUIVO DIGITAL:	R04–2125–PAV–07–001–009–VAR.dwg	FOLHA:	05/05
PROJETISTA:	GUSTAVO R. ARDORE				01/03/2023
DESENHISTA:	JÉSSICA SCHMEING				02/03/2023
VERIFICAÇÃO:	SANDRA MAYUMI MISHIMA				06/03/2023
APROVAÇÃO:	FAUSTO BATISTA				10/03/2023
RESP. TÉCNICO:	FAUSTO BATISTA				10/03/2023

ESTE PROJETO É PROPRIEDADE DA PREFEITURA DO MUNICÍPIO DE CARAPICUÍBA E SEU CONTEÚDO NÃO DEVE SER REPRODUZIDO SEM A AUTORIZAÇÃO DA PREFEITURA DO MUNICÍPIO DE CARAPICUÍBA. A PREFEITURA DO MUNICÍPIO DE CARAPICUÍBA NÃO SE RESPONSABILIZA POR ERROS DE CÁLCULO OU DESENO.